

## RSEL SERIES

### コンパクトな小型汎用タイプ



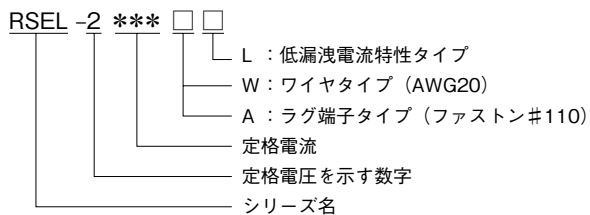
### ■ 特 長

- 同形状にてワイヤタイプ、ファストン端子タイプをラインアップ
- オプションとして低漏洩電流特性をラインアップ
- RoHS 指令対応製品です。

### ■ 取得安全規格

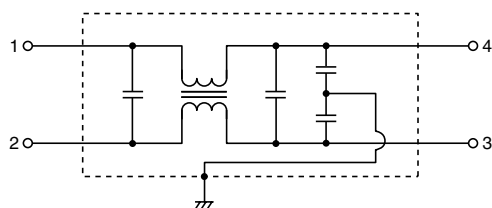
UL1283	申請中
CSA C22.2 No.8	申請中
EN60939	申請中

### ■ 品名呼称法

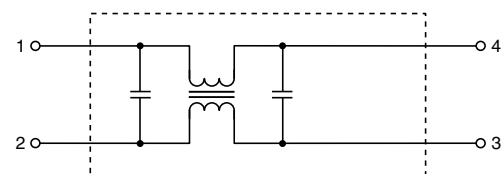


### ■ 回路図

RSEL-2 \*\*\* W  
RSEL-2 \*\*\* A



RSEL-2 \*\*\* WL  
RSEL-2 \*\*\* AL



●ファストン® はタイコ エレクトロニクス アンプ社の登録商標です。

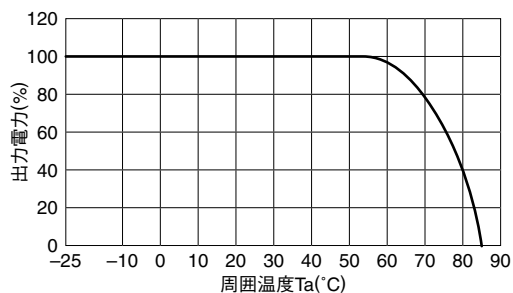
●RoHS 指令対応：EU Directive 2002/95/EC にもとづき、免除された用途を除いて、鉛、カドミウム、水銀、六価クロム、および特定臭素系難燃剤の PBB、PBDE を使用していないことを表します。

⚠ 製品をより正しく、安全にご使用いただくために、さらに詳細な特性・仕様をご確認いただける納入仕様書をぜひご請求ください。  
記載内容は、改良その他により予告なく変更する場合がありますので、あらかじめご了承ください。

■ 電気的特性

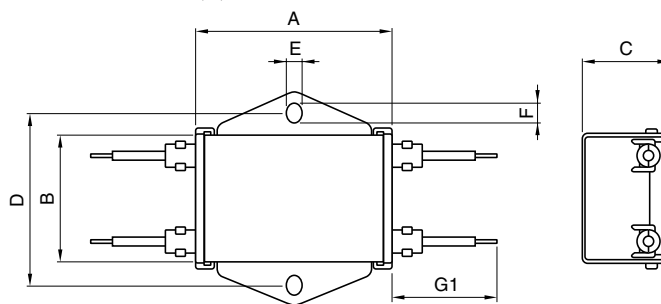
品名	定格電圧 (AC/DC)	定格電流 (AC/DC)	耐電圧	絶縁抵抗	漏洩電流	使用温度範囲	ディレーティング 開始温度	直流抵抗 (mΩ)	減衰量25dB保証帯域(MHz)	
									コモンモード	ティファレシヤルモード
RSEL-20R5	250V	0.5A	AC.2500V 60s [ラインアース間]	100MΩmin. [DC.500V/ 1min.]	1.0mA max. [250V/60Hz]	-25~+85℃	55℃	700 max.	0.2~10	0.3~30
RSEL-2001		1A						600 max.	0.3~10	0.5~30
RSEL-2002		2A						250 max.	0.5~10	0.5~30
RSEL-2003		3A						150 max.	0.5~10	0.5~30
RSEL-2006		6A						80 max.	1~10	1~30

■ ディレーティングカーブ

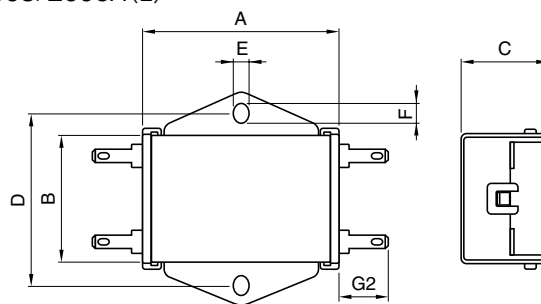


■ 外観図

RSEL-20R5/2001/2002/2003/2006W(L)



RSEL-20R5/2001/2002/2003/2006A(L)

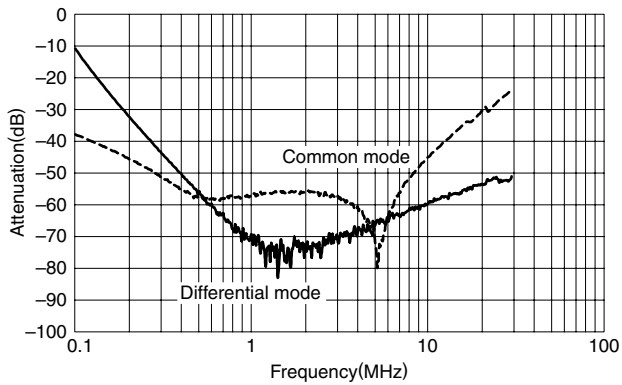


単位：mm

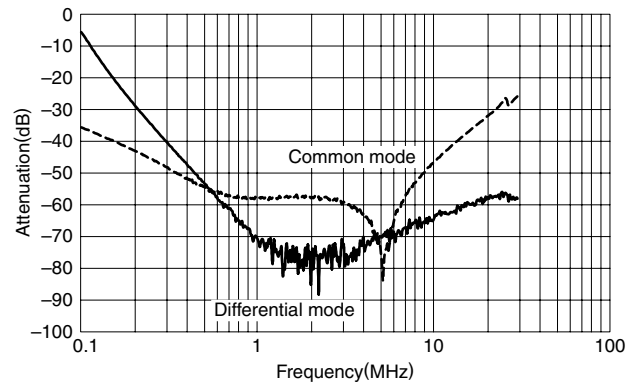
品名	A	B	C	D	E	F	G1	G2
RSEL-20R5W(L)	45	30	20	40	3.5	4.5	300	-
RSEL-2001W(L)								
RSEL-2002W(L)								
RSEL-2003W(L)								
RSEL-2006W(L)								
RSEL-20R5A(L)	45	30	20	40	3.5	4.5	-	9
RSEL-2001A(L)								
RSEL-2002A(L)								
RSEL-2003A(L)								
RSEL-2006A(L)								

■ 減衰量周波数特性

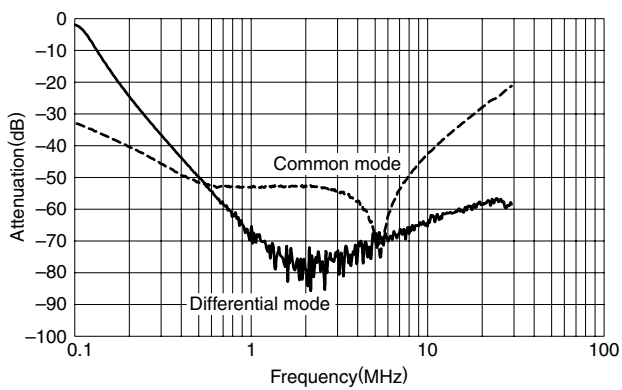
RSEL-20R5W/A



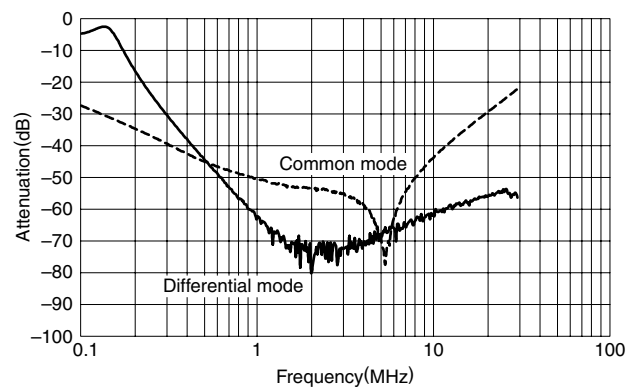
RSEL-2001W/A



RSEL-2002W/A



RSEL-2003W/A



RSEL-2006W/A

